

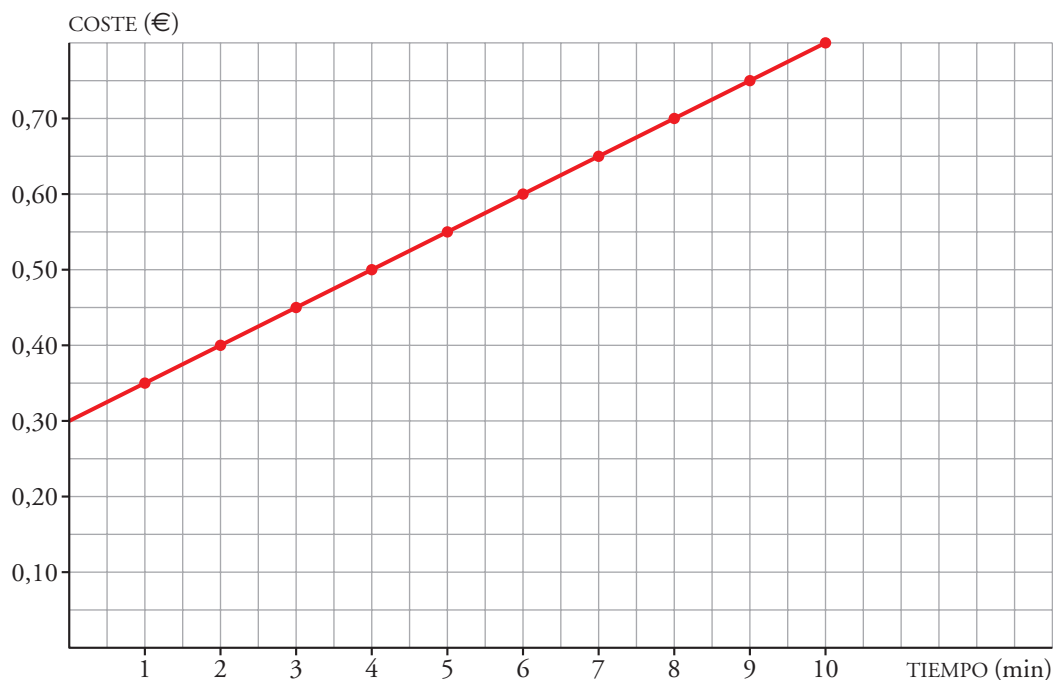


## 7. Ayuda para elegir escalas en los ejes

### Soluciones

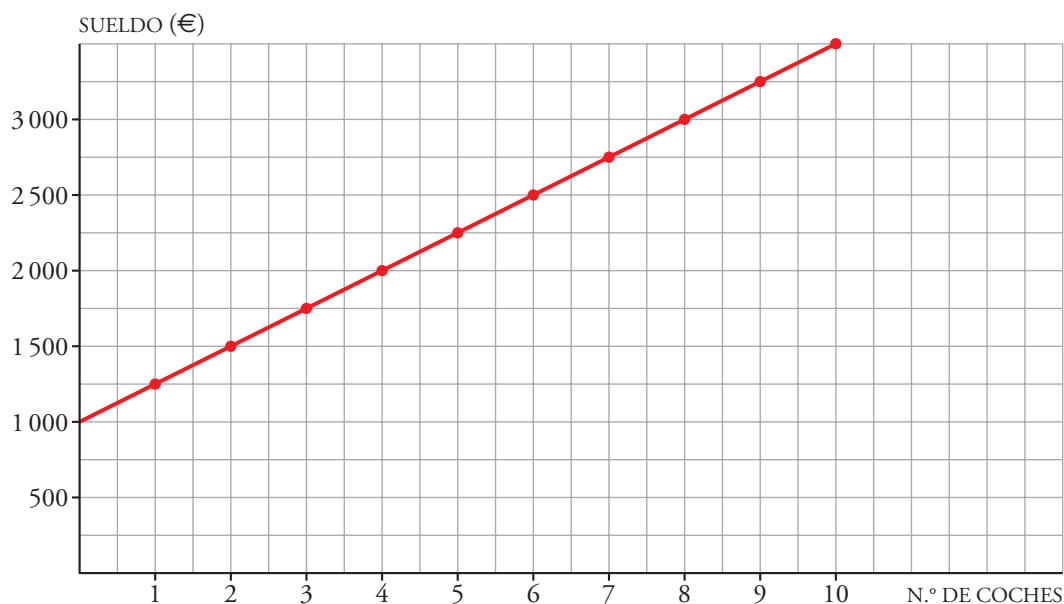
Pág. 1 de 2

- 1 El coste de las llamadas provinciales en cierta compañía telefónica es de 0,30 € de establecimiento de llamada más 0,05 €/min. Dibuja la gráfica de la función que expresa el coste de las llamadas en euros al cabo de  $x$  minutos.



- 2 El sueldo de Sara, vendedora de coches, es de 1 000 € fijos todos los meses más una comisión de 250 € por cada coche que venda. Halla la función que expresa el sueldo de Sara un mes que haya vendido  $x$  coches y dibuja su gráfica.

$$y = 1\,000 + 250x$$





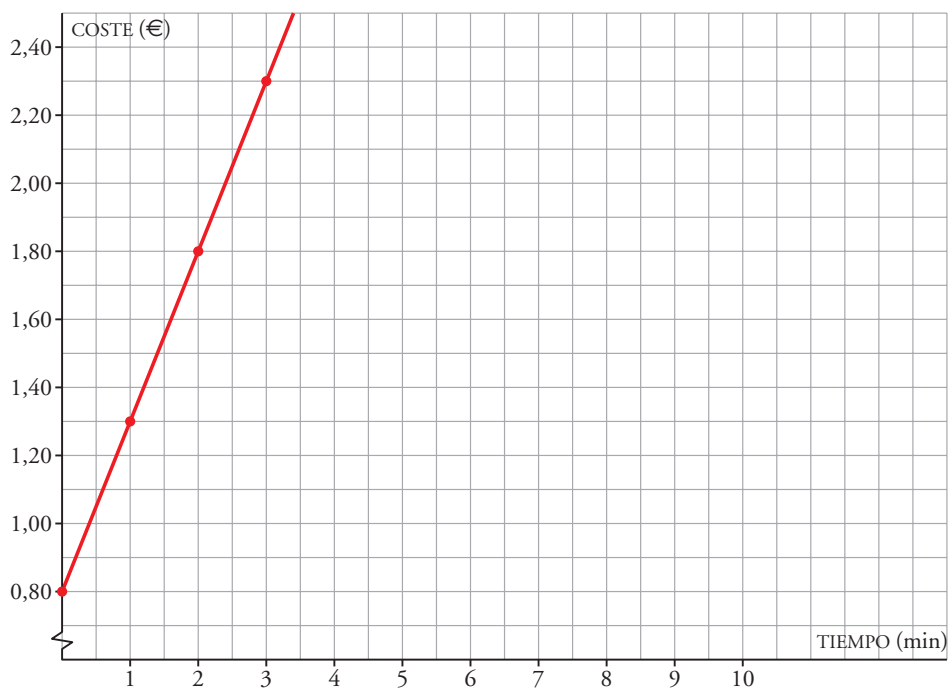
## 7. Ayuda para elegir escalas en los ejes

### Soluciones

Pág. 2 de 2

#### ACTIVIDADES

- 1 El coste de las llamadas a móviles en cierta compañía telefónica es de 0,80 € de establecimiento de llamada más 0,50 €/min. Dibuja la gráfica de la función que expresa el coste de las llamadas en euros al cabo de  $x$  minutos.



- 2 La paga que le dan a Raquel sus padres es de 5 € al mes más 0,50 € cada día que haga la cama. Halla la función que expresa el dinero que recibe Raquel al final del mes habiendo hecho la cama  $x$  días y dibuja su gráfica.

$$y = 5 + \frac{1}{2}x$$

